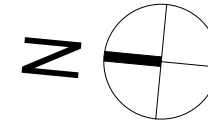
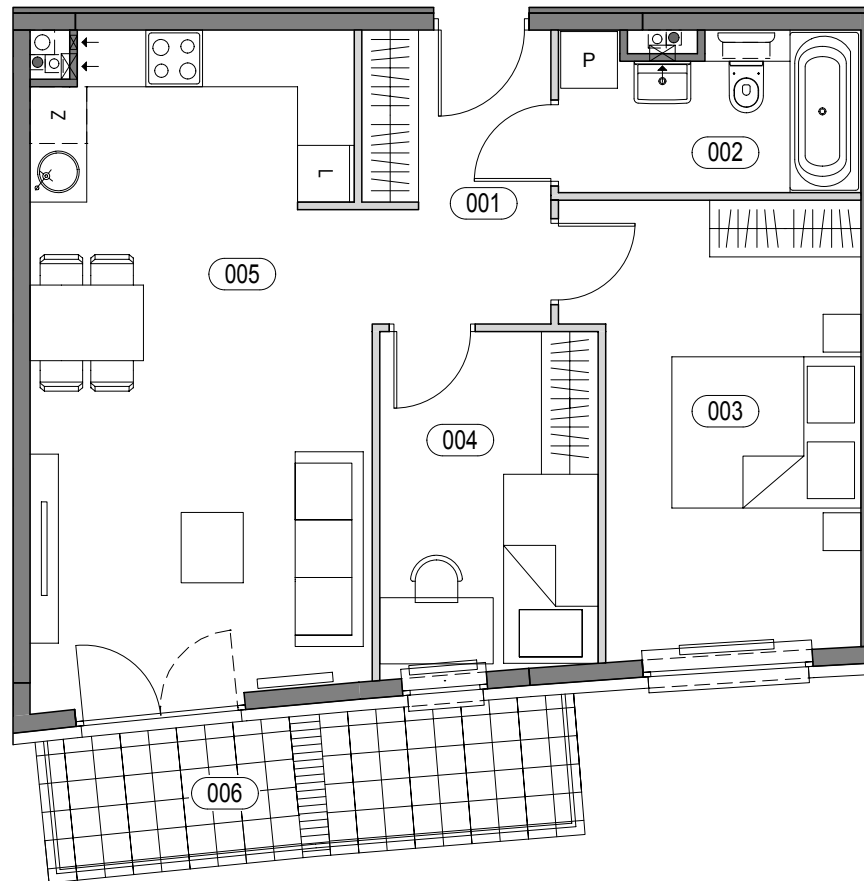


# "MONTE VERDI" Warszawa Włochy

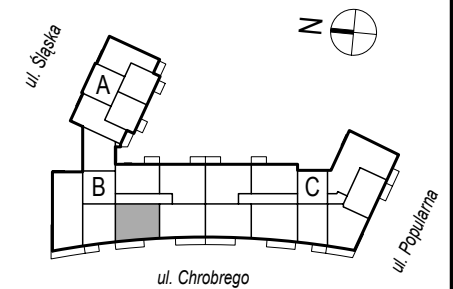
## B 108

KLATKA "B" PIĘTRO 1

**MIESZKANIE**  
**3 pokojowe**  
**57.63 m<sup>2</sup>**






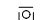



001	KOMUNIKACJA	5.98 m <sup>2</sup>
002	ŁAZIENKA	5.21 m <sup>2</sup>
003	POKÓJ	13.52 m <sup>2</sup>
004	POKÓJ	8.25 m <sup>2</sup>
005	POKÓJ DZIENNY + ANEKS KUCHENNY	24.67 m <sup>2</sup>
POW. UŻYTKOWA		57.63 m <sup>2</sup>
006	BALKON	8.56 m <sup>2</sup>



### UWAGI:

1. OBLICZENIA POWIERZCHNI UŻYTKOWYCH POSZCZEGÓLNYCH POMIESZCZEŃ I LOKALI MIESZKALNYCH WYKONANO ZGODNIE Z ROZPORZĄDZENIEM MINISTRA TRANSPORTU, BUDOWNICTWA I GOSPODARKI MORSKIEJ Z DN. 25.04.2012 R. W SPRAWIE SZCZEGÓŁOWEGO ZAKRESU I FORMY PROJEKTU BUDOWLANEGO (DZ. U. Z DNIA 27.04.2012 R.), A WSZYSTKIE WYMIARY PODANO W ŚWIETLE SUROWYCH ŚCIAN.
2. KATALOG OPRACOWANO NA PODSTAWIE RYSUNKÓW Z DOKUMENTACJI BUDOWLANEJ. PODANE WARTOŚCI WYMIAROWE I POSZCZEGÓLNE POWIERZCHNIE MOGĄ ULEC ZMIANIE.
3. URZĄDZENIA SANITARNE I KUCHENNE ORAZ MEBLE NIE STANOWIĄ WYPOSAŻENIA LOKALI MIESZKALNYCH. ROZMIESZCZENIE URZĄDZEŃ SANITARNYCH I KUCHENNYCH PRZEDSTAWIONE JEST JAKO PRZYKŁADOWE I MOŻE ULEC ZMIANIE.

 ŚCIANY ZEWNĘTRZNE, MIĘDZYLOKALOWE  
 ORAZ OSŁONOWE (STAŁE)  
 ŚCIANY MUROWANE DZIAŁOWE

 PION KANALIZACYJNY  
 PION WENTYLACJI KUCHNI, WC, ŁAZIENKI  
 PION WENTYLACJI OKAPÓW KUCHENNYCH  
 GRZEJNIK CO  
 GRZEJNIK CO DRABINKOWY

**HOME**  
 I N V E S T

Home Future spółka z ograniczoną odpowiedzialnością Sp. j.  
 ul. Jana Kazimierza 64, 01-248 Warszawa  
 tel. +48 22 518 62 62  
 e-mail: sprzedaz@homeinvest.pl  
 www.homeinvest.pl